

MARKET INSIGHTS REPORTS

05.03.2025

ÁP LỰC BÁN GIA TĂNG KHI TIẾN TỚI
VÙNG 1,325 ĐIỂM



NỘI DUNG CHÍNH

03 - 04 CHUYÊN ĐỘNG THỊ TRƯỜNG

05 TTCK VIỆT NAM – GÓC NHÌN GIAO DỊCH THỊ TRƯỜNG

06 PHÂN TÍCH KỸ THUẬT

Giao dịch trong tụt như những lần đối mặt 1,200 điểm trong quá khứ

07 HỖ TRỢ VÀ KHÁNG CỰ CỔ PHIẾU TRONG NGÀY

07 CỔ PHIẾU CÓ KHỐI LƯỢNG GIAO DỊCH ĐỘT BIẾN

08 DANH MỤC KHUYẾN NGHỊ MUA BÁN CỦA SMART INVEST

08 TIN TỨC KINH TẾ VĨ MÔ

09 BIỂU ĐỒ TRONG NGÀY

Chi tiêu của chính phủ đang mất kiểm soát ?

Vòng tròn giao dịch theo cuộc chiến thuế quan hiện tại

10 TTCK MỸ

Dự báo các chỉ số chính sẽ giao dịch tăng điểm vào phiên hôm nay do đã quá bán.

CHUYỂN ĐỘNG THỊ TRƯỜNG

THỊ TRƯỜNG TRONG NGÀY



ĐỘ RỘNG THỊ TRƯỜNG

HOSE

Tổng số cổ phiếu giao dịch	540
Số cổ phiếu không có giao dịch	0
Số cổ phiếu tăng giá	128
Số cổ phiếu giảm giá	343
Số cổ phiếu giữ nguyên giá	69

HNX

Tổng số cổ phiếu giao dịch	230
Số cổ phiếu không có giao dịch	0
Số cổ phiếu tăng giá	61
Số cổ phiếu giảm giá	109
Số cổ phiếu giữ nguyên giá	60

UPCOM

Tổng số cổ phiếu giao dịch	388
Số cổ phiếu không có giao dịch	0
Số cổ phiếu tăng giá	132
Số cổ phiếu giảm giá	161
Số cổ phiếu giữ nguyên giá	95

GIAO DỊCH NHÀ ĐẦU TƯ NƯỚC NGOÀI

HOSE

	Mua	Bán	Mua-Bán
Khối lượng	178,736.77	192,579.46	(13,842.69)
% KL toàn thị trường	18.24%	19.65%	
Giá trị	4,378,891	4,730,506	(351,615)
% GT toàn thị trường	19.71%	21.29%	

HNX

	Mua	Bán	Mua-Bán
Khối lượng	771.45	1,072.30	(300.86)
% KL toàn thị trường	18.24%	19.65%	
Giá trị	28,746	26,555	2,191
% GT toàn thị trường	2.86%	2.64%	

UPCOM

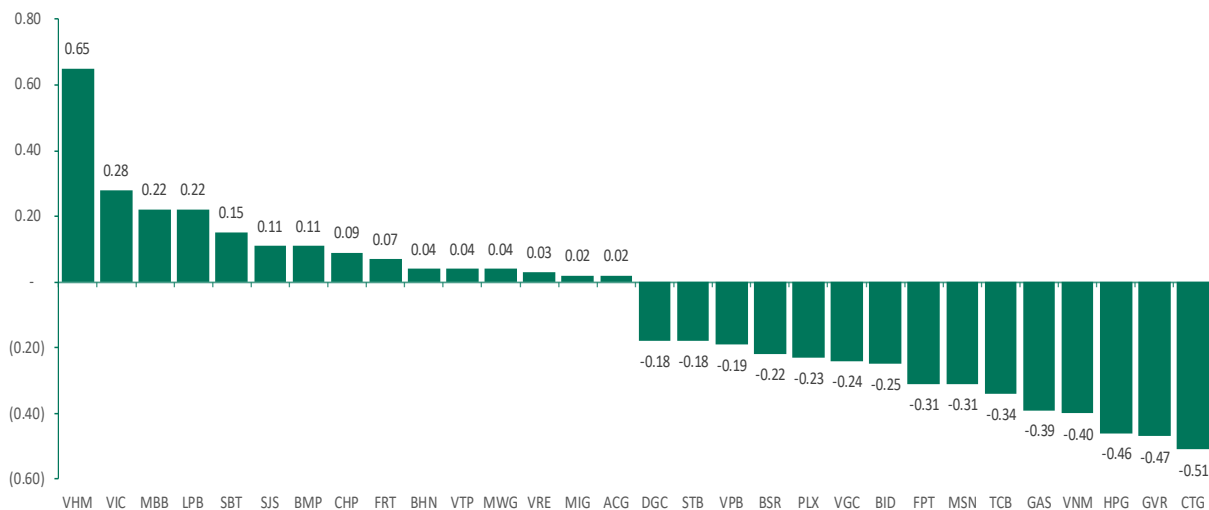
	Mua	Bán	Mua-Bán
Khối lượng	157.05	752.70	(595.65)
% KL toàn thị trường	0.26%	1.23%	
Giá trị	3,037	29,172	(26,135)
% GT toàn thị trường	0.43%	4.12%	

CHUYỂN ĐỘNG THỊ TRƯỜNG

TOP 10 VỐN HÓA

STT	Mã CK	KL	Giá	Thay đổi	P/E	P/B	EPS	Vốn hóa
1	VCB	1,820,200	93,000	0 (0%)	15.36	2.61	6,053	519,785
2	BID	2,829,800	40,650	-150 (-0.37%)	9.40	1.60	4,326	285,418
3	CTG	7,812,100	41,200	-400 (-0.96%)	8.73	1.48	4,719	221,244
4	FPT	2,851,100	139,100	-900 (-0.64%)	24.42	5.72	5,697	204,626
5	TCB	13,269,400	27,300	-200 (-0.73%)	6.63	1.30	4,116	192,870
6	HPG	30,385,500	27,550	-300 (-1.08%)	14.12	1.54	1,951	176,217
7	VHM	10,682,200	42,700	650 (1.55%)	5.95	0.80	7,176	175,386
8	VIC	2,907,700	42,250	300 (0.72%)	13.83	1.05	3,055	161,550
9	GAS	740,500	68,400	-700 (-1.01%)	15.19	2.60	4,502	160,239
10	VPB	16,030,300	19,000	-100 (-0.52%)	9.56	1.02	1,988	150,745

TỔP CÁC CỔ PHIẾU ẢNH HƯỞNG TỚI VN-INDEX



TĂNG GIẢM CHỈ SỐ NGÀNH

Ngành	% Index (D)	% Index (YTD)	Số mã
Tất cả	-0.51%	+3.26%	1,598
Tài chính	-0.37%	+5.55%	104
> Tổ chức tín dụng	-0.28%	+5.34%	29
> Dịch vụ tài chính	-1.23%	+6.04%	62
> Bảo hiểm	-0.06%	+9.97%	13
Công nghiệp	-0.63%	+2.45%	387
> Vận tải	-0.47%	-0.29%	132
> Tư liệu sản xuất	-1.31%	+8.71%	211
> Dịch vụ chuyên biệt và thương mại	+0.81%	+14.08%	44
> Bất động sản	-0.21%	+4.49%	142
> Nguyên vật liệu	-0.85%	+10.13%	260
Tiêu dùng thiết yếu	-0.56%	-2.96%	163
> Thực phẩm, đồ uống và thuốc lá	-0.56%	-2.92%	156
> Đồ gia dụng và cá nhân	-0.47%	+0.95%	6
> Tiện ích	-0.52%	+1.46%	149
Tiêu dùng không thiết yếu	-0.70%	+6.18%	261
> Phân phối và bán lẻ hàng lâu bền	-0.54%	+3.65%	124
> Hàng tiêu dùng và trang trí	-1.02%	+14.23%	93
> Dịch vụ tiêu dùng	-1.28%	+0.30%	32
> Xe và linh kiện	-1.18%	+2.15%	12
Viễn thông	-0.70%	-7.51%	48
> Viễn thông	-0.71%	-7.87%	22
> Truyền thông giải trí	-0.51%	+0.64%	26
Công nghệ thông tin	-0.65%	-8.77%	14
> Phần mềm	-0.63%	-8.79%	7
> Phần cứng	-5.58%	-5.17%	5
> Bán dẫn	0%	+6.58%	2
Năng lượng	-1.54%	-6.37%	21
Chăm sóc sức khỏe	-0.32%	+1.77%	49
> Dược phẩm - sinh học	-0.44%	+1.63%	44
> Chăm sóc sức khỏe	+1.58%	+4.01%	5

Áp lực bán gia tăng khi tiến về tới vùng 1,325 điểm

Góc nhìn giao dịch thị trường

Chỉ số VN-Index đóng cửa giảm 7.22 (- 0.55%) trong ngày hôm nay. Hôm nay có vài điểm đáng lưu ý như sau:

(1) Chăm sóc sức khỏe, dịch vụ thương mại và chuyên biệt...là nhóm tăng giá nhiều nhất trong ngày. Đà tăng được dẫn dắt bởi các cổ như TNH, TTD, VEF, TV2... Các điểm cần lưu ý ở những nhóm ngành này:

(i) TNH tăng giá trong ngày:

- ✓ Mẫu hình nến giao dịch là: “White Candle”;
- ✓ Giá tăng khối lượng tăng – Tín hiệu tăng giá có sự hỗ trợ bởi khối lượng;
- ✓ Cổ phiếu chạm vùng giá mục tiêu của sóng 4 điều chỉnh giảm cũng là vùng hỗ trợ của MA(50) – Việc có phản ứng tăng mạnh trong phiên hôm nay là điều cần thiết cho thấy quá trình tạo đáy của sóng 4 đã hình thành;
- ✓ Mục tiêu sóng 5 tăng giá là 23;
- ✓ Xác suất giảm giá ngày mai là 52%;

(ii) TV2 tăng giá trong ngày:

- ✓ Mẫu hình nến giao dịch là: “Small White Candle”;
- ✓ Giá tăng khối lượng tăng – Tín hiệu tăng giá có sự hỗ trợ bởi khối lượng;
- ✓ Mô hình Rally – Base – Rally với khung giao động giá là 24 – 26. Một Break Out sẽ thúc đẩy giá tiến tới vùng giá mục tiêu 40;
- ✓ Với quy hoạch diễn VIII được bổ sung và Luật điện lực mới có hiệu lực chúng tôi kỳ vọng triển vọng kinh doanh của TV2 sẽ phục hồi mạnh vào năm 2026;
- ✓ Xác suất tăng giá ngày mai là 52%;

(2) Năng lượng, tư liệu sản xuất, dịch vụ tiêu dùng, dịch vụ tài chính, xe và linh kiện, hàng tiêu dùng và trang trí, nguyên vật liệu, viễn thông, phần mềm...là nhóm giảm giá nhiều nhất trong ngày. Đà giảm được dẫn dắt bởi các cổ phiếu PVS, PVD, PVC, PVB, HUT, BCG, VCG, PC1, CTD, CII, HHV, LCG, DPG, OCH, VNG, SSI, VND, VCI, FTS, VIX, CTS, DRC, CSM, GEX, TLG, MSH, VGT, TCM, SAM, RAL, PAC, HPG, GVR, DGC, VGC, HSG, NKG, CSV, VGI, FOX, FPT, CMG... Các điểm cần lưu ý ở những nhóm ngành này:

(i) FTS giảm giá trong ngày:

- ✓ Mẫu hình nến giao dịch là: “Black Closing Marubozu”;
- ✓ Giá giảm khối lượng tăng - Tín hiệu giảm giá có sự hỗ trợ bởi khối lượng;
- ✓ Cổ phiếu đang trong vùng quá mua và đây là nhịp điều chỉnh thường thấy;
- ✓ Hỗ trợ khi điều chỉnh là vùng giá 45 – 46;
- ✓ Xác suất giảm giá ngày mai là 51%;

(ii) CSM giảm giá trong ngày:

- ✓ Mẫu hình nến giao dịch là: “Black Closing Marubozu”;
- ✓ Giá giảm khối lượng tăng - Tín hiệu giảm giá có sự hỗ trợ bởi khối lượng;
- ✓ Giá xuống thấp hơn MA(50) và có Break Down – Tín hiệu thận trọng ngắn hạn;
- ✓ Vùng hỗ trợ dài hạn để không phá vỡ xu hướng tăng thiết lập từ tháng 12/2024 là vùng giá 14 – Với NĐT đang nắm giữ cổ phiếu này có thể mua thêm vào vùng giá này;
- ✓ Xác suất giảm giá ngày mai là 60%;

(iii) GVR giảm giá trong ngày:

- ✓ Mẫu hình nến giao dịch là: “Black Opening Marubozu”;
- ✓ Giá giảm khối lượng giảm - Tín hiệu giảm giá không có sự hỗ trợ bởi khối lượng;
- ✓ Cổ phiếu đang trong sóng 4 điều chỉnh với hỗ trợ quanh vùng giá 30 – 32;
- ✓ Sóng 5 tăng giá khi tạo đáy sóng 4 có mục tiêu là 36 – 38;
- ✓ Xác suất giảm giá ngày mai là 59%;

(iv) DGC giảm giá trong ngày:

- ✓ Mẫu hình nến giao dịch là: “Three OutSide Down Pattern”;
- ✓ Giá giảm khối lượng tăng - Tín hiệu giảm giá có sự hỗ trợ bởi khối lượng;
- ✓ Cổ phiếu đang trong sóng 5 giảm giá với mục tiêu 105;
- ✓ Về cơ bản DGC đang trong vùng giá giao dịch hợp lý của mình và chúng tôi không cho rằng cổ phiếu có nhiều khả năng đi ngược thị trường;
- ✓ Xác suất tăng giá ngày mai là 53%;

(3) Một số mã đơn lẻ tăng giá trong ngày như BMP, NTP...Các điểm cần lưu ý ở những nhóm ngành này:

(i) BMP tăng giá trong ngày:

- ✓ Mẫu hình nến giao dịch là: “Long White Candle”;
- ✓ Giá tăng khối lượng tăng – Tín hiệu tăng giá có sự hỗ trợ bởi khối lượng;
- ✓ Một Break out kháng cự 127 sẽ xác nhận cổ phiếu đã thoát kênh giảm giá trung hạn;
- ✓ Ngành nhựa là ngành hiếm hoi thường có lợi khi giá dầu vào giảm (Do tốc độ giảm giá bán sản phẩm thường chậm hơn so với tốc độ giảm giá đầu vào);
- ✓ Xác suất tăng giá ngày mai là 59%;

(ii) NTP tăng giá trong ngày:

- ✓ Mẫu hình nến giao dịch là: “Black Opening Marubozu”;
- ✓ Giá tăng khối lượng tăng – Tín hiệu tăng giá có sự hỗ trợ bởi khối lượng;
- ✓ Cổ phiếu đã tạo đáy sóng 4 và đang hình thành sóng 5 tăng giá với mục tiêu 78;
- ✓ Xác suất tăng giá ngày mai là 52%;

VN-Index dưới góc nhìn kỹ thuật

VN-Index đóng cửa giao dịch tạo thành mẫu hình giao dịch “Black Candle”. Khối lượng giao dịch giảm nhưng vẫn nằm trên mức trung bình 20 ngày. Theo lý thuyết, thì giá giảm khối lượng giao dịch giảm không phải là mô hình giảm giá có sự hỗ trợ của khối lượng – Tín hiệu không quá tiêu cực.

Các điểm cần lưu ý:

(i) NĐT nước ngoài bán ròng hơn 382 tỷ đồng (Tính cả 3 sàn). Tốp mua ròng khớp lệnh của nước ngoài gồm các mã: MWG, TNH, VNM, CTG, VCI, KBC, SSI, EIB, SBT, TCB... Tốp bán ròng khớp lệnh của nước ngoài gồm các mã: GMD, HPG, VIB, NLG, VCB, TPB, HDB, VNM, FUEVFVND, MSN... Nhìn từ góc độ lý thuyết căn bản, lợi suất trái phiếu chính phủ Mỹ 10 năm đã đi xuống dưới mức 4.5%, DXY cũng liên tục tạo đáy đi xuống, USD/CNY cũng ổn định đi xuống và USD/VND cũng ổn định quanh mức đỉnh, về mặt định giá thị trường chứng khoán Việt Nam không quá cao so với lịch sử thậm chí nếu dùng E/P thì đây đang là mức thấp thường tạo sóng lớn cho thị trường và cuộc chiến thuế quan mà Mỹ đang khởi xướng không tác động quá lớn tới Việt Nam thậm chí có thể được hưởng lợi phần nào trong ngắn hạn nên việc khối ngoại bán ròng dài như hiện tại chỉ có thể giải thích dựa trên yếu tố chính trị mà thôi. Vì vậy, chừng nào họ thay đổi nhận thức thì chúng ta có thể có đợt bùng nổ mua ròng.

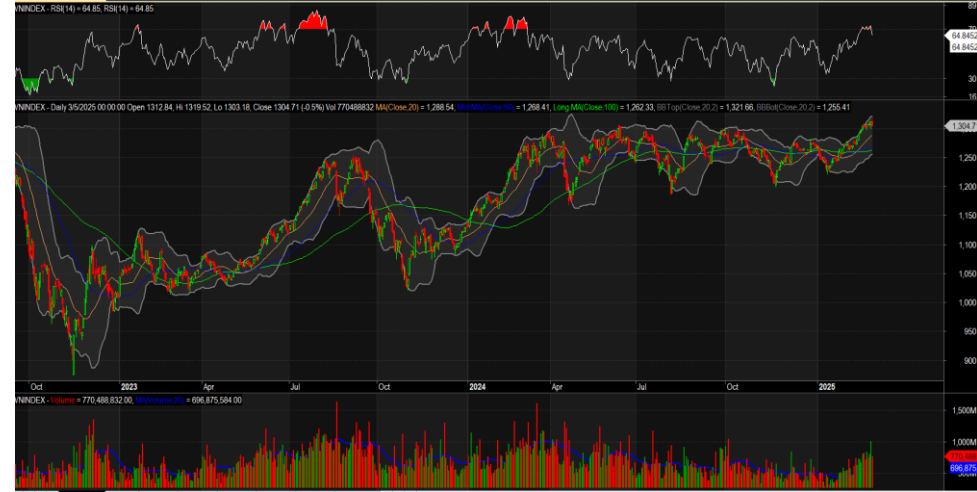
(ii) Chỉ số đã tăng điểm trong phiên sáng tiến tới gần kháng cự 1,325 điểm và áp lực bán xuất hiện trở lại đẩy chỉ số điều chỉnh giảm điểm. Khu vực 1,325 – 1,350 điểm là một vùng kháng cự dày đặc và chúng tôi cho rằng giao dịch có thể tương tự như mốc 1,200 điểm trong quá khứ (Tức là thị trường giao dịch rất khó chịu với việc xoay tua liên tục và không tạo ra cảm giác dễ kiếm tiền và sau khi bứt phá có thể đẩy tăng điểm nhanh. Về cơ bản chúng tôi cho rằng chiến thuật mua rộng và nắm giữ và là chiến thuật tốt hơn là kiểu giao dịch Markettiming. Hỗ trợ mạnh bây giờ là vùng giá 1,280 – 1,300 điểm và sự xoay tua tăng điểm sẽ vẫn tiếp tục theo nhóm mã.

(iii) Về dòng tiền, nhóm họ VINCOM đang được đẩy giá khi đây là nhóm có nền giá thấp còn sót lại của thị trường sau chuỗi tăng điểm vừa qua. Tất nhiên, về mặt thống kê mỗi khi nhóm này tăng điểm thì chỉ số thường giảm nên NĐT không mấy khi vui vẻ. Việc điều chỉnh như hiện tại cũng là cần thiết nhằm tái tích lũy và rũ bỏ cung giá thấp của NĐT đã dò đáy thành công.

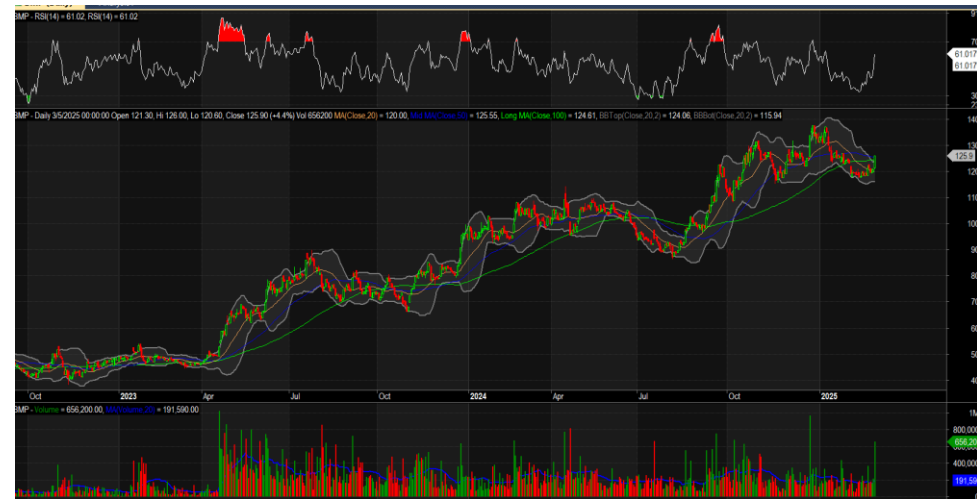
Theo phương pháp phân tích “Price Action” với VN30 chúng ta có 06 mã cho tín hiệu mua, 09 mã cho tín hiệu bán, 15 mã cho tín hiệu đi ngang. VRE, MBB, VIC, SHB, VHM, MWG ... cho tín hiệu tích cực.

Theo thống kê định lượng, với mẫu hình hôm nay thì phiên giao dịch tiếp theo, VN-Index có xác suất giảm điểm là 50% và 21.28% giá đóng cửa cao hơn giá mở cửa. Dựa trên thống kê, chỉ số giao dịch không rõ tăng hay giảm điểm với giá đóng cửa thấp hơn giá mở cửa vào phiên giao dịch ngày thứ 5. Hỗ trợ là 1,280 điểm và kháng cự là 1,325 điểm.

Biểu đồ chỉ số VN-Index



Biểu đồ cổ phiếu BMP



HỖ TRỢ VÀ KHÁNG CỰ CỔ PHIẾU TRONG NGÀY

Ticker	Pivot	BC	TC	NarrowRange	R1	R2	R3	R4	S1	S2	S3	S4
HNX30	495.74	497.28	494.2	NO	498.82	504.98	508.06	514.22	489.58	486.5	480.34	477.26
HNXINDEX	236.43	236.93	235.92	NO	237.46	239.52	240.55	242.61	234.37	233.34	231.28	230.25
UPINDEX	98.88	98.97	98.78	YES	99.37	100.06	100.55	101.24	98.19	97.7	97.01	96.52
VN30	1368.73	1371.14	1366.32	NO	1374.84	1385.77	1391.88	1402.81	1357.8	1351.69	1340.76	1334.65
VNINDEX	1309.14	1311.35	1306.92	NO	1315.09	1325.48	1331.43	1341.82	1298.75	1292.8	1282.41	1276.46
VNXALL	2179.86	2184.38	2175.34	NO	2188.92	2207.03	2216.09	2234.2	2161.75	2152.69	2134.58	2125.52
VN30F1M	1368.17	1369.65	1366.68	NO	1371.83	1378.47	1382.13	1388.77	1361.53	1357.87	1351.23	1347.57
VN30F1Q	1370.93	1372.1	1369.77	YES	1373.27	1377.93	1380.27	1384.93	1366.27	1363.93	1359.27	1356.93
VN30F2M	1398.5	1414.15	1382.85	NO	1431	1494.8	1527.3	1591.1	1334.7	1302.2	1238.4	1205.9
VN30F2Q	1370.43	1371	1369.87	YES	1373.57	1377.83	1380.97	1385.23	1366.17	1363.03	1358.77	1355.63
BCM	75.53	75.75	75.32	NO	75.97	76.83	77.27	78.13	74.67	74.23	73.37	72.93
ACB	26.32	26.4	26.23	NO	26.48	26.82	26.98	27.32	25.98	25.82	25.48	25.32
BID	40.75	40.8	40.7	NO	41.05	41.45	41.75	42.15	40.35	40.05	39.65	39.35
BVH	56.67	56.7	56.63	YES	57.23	57.87	58.43	59.07	56.03	55.47	54.83	54.27
CTG	41.53	41.7	41.37	NO	41.92	42.63	43.02	43.73	40.82	40.43	39.72	39.33
GVR	33.2	33.3	33.1	NO	33.4	33.8	34	34.4	32.8	32.6	32.2	32
GAS	68.7	68.85	68.55	NO	69	69.6	69.9	70.5	68.1	67.8	67.2	66.9
FPT	139.43	139.6	139.27	NO	139.77	140.43	140.77	141.43	138.77	138.43	137.77	137.43
HDB	23.03	23.1	22.97	NO	23.17	23.43	23.57	23.83	22.77	22.63	22.37	22.23
LPB	35.97	36.05	35.88	NO	36.43	37.07	37.53	38.17	35.33	34.87	34.23	33.77
HPG	27.67	27.72	27.61	NO	27.78	28.02	28.13	28.37	27.43	27.32	27.08	26.97
MBB	23.65	23.7	23.6	NO	24	24.45	24.8	25.25	23.2	22.85	22.4	22.05
MSN	68.87	69.2	68.53	NO	69.53	70.87	71.53	72.87	67.53	66.87	65.53	64.87
MWG	59.7	59.75	59.65	YES	60.1	60.6	61	61.5	59.2	58.8	58.3	57.9
PLX	44	44.13	43.88	NO	44.25	44.75	45	45.5	43.5	43.25	42.75	42.5
SAB	51.83	51.85	51.82	YES	52.07	52.33	52.57	52.83	51.57	51.33	51.07	50.83
SSB	19.42	19.4	19.43	YES	19.53	19.62	19.73	19.82	19.33	19.22	19.13	19.02
SSI	26.28	26.38	26.19	NO	26.47	26.83	27.02	27.38	25.92	25.73	25.37	25.18
TCB	27.4	27.45	27.35	NO	27.5	27.7	27.8	28	27.2	27.1	26.9	26.8
TPB	16.2	16.25	16.15	NO	16.3	16.5	16.6	16.8	16	15.9	15.7	15.6
STB	39.1	39.25	38.95	NO	39.4	40	40.3	40.9	38.5	38.2	37.6	37.3
VHM	42.58	42.53	42.64	NO	43.12	43.53	44.07	44.48	42.17	41.63	41.22	40.68
VCB	93.27	93.4	93.13	NO	93.53	94.07	94.33	94.87	92.73	92.47	91.93	91.67
VIB	21.13	21.2	21.07	NO	21.27	21.53	21.67	21.93	20.87	20.73	20.47	20.33
VIC	42.25	42.25	42.25	YES	42.5	42.75	43	43.25	42	41.75	41.5	41.25
VJC	96.43	96.45	96.42	YES	96.77	97.13	97.47	97.83	96.07	95.73	95.37	95.03
VPB	19.12	19.17	19.06	NO	19.23	19.47	19.58	19.82	18.88	18.77	18.53	18.42
VRE	17.8	17.83	17.78	NO	18	18.25	18.45	18.7	17.55	17.35	17.1	16.9
VNM	63	63.15	62.85	NO	63.3	63.9	64.2	64.8	62.4	62.1	61.5	61.2
VRE	17.1	17.05	17.15	NO	17.3	17.4	17.6	17.7	17	16.8	16.7	16.5

- Resistance và Support: Là các hỗ trợ và kháng cự trong ngày của cổ phiếu. Nhà đầu tư khi mua bán thì cần theo các vùng giá hỗ trợ hay kháng cự.
- Pivot: Là nơi xác nhận xu hướng đảo chiều của cổ phiếu.

CỔ PHIẾU CÓ KHỐI LƯỢNG GIAO DỊCH ĐỘT BIẾN

Ticker	Volume	AvgVolume 10 Days	Change %	Daily Returns %
BCR	12,847,400	3,539,660	363	-6.06
SBT	7,283,800	2,770,030	263	5.49
NLG	5,278,300	2,562,870	206	-3.52
MST	3,914,300	1,670,840	234.27	0
GMD	2,451,000	1,010,630	243	-1.8
JVC	2,025,100	718,390	282	6.79
FUEVFVND	1,782,800	607,250	293.59	-0.39
PSI	1,533,000	421,410	364	2.47
EIVFVN30	1,507,000	481,110	313	0.21
LSS	1,401,100	591,140	237.02	1.39
NTP	1,171,200	488,970	240	3.11
PSB	976,900	235,630	415	-11.67
NAF	846,800	308,150	275	2.93
TCI	727,400	292,400	249	-2.61
PNJ	693,200	340,850	203.37	-1.27
BMP	656,200	194,420	338	4.39
ACL	648,300	23,450	2,765	-0.86
FUESSVFL	642,500	262,420	245	-0.09
AVG	563,300	166,610	338	0.88
NO1	435,500	209,660	207.72	2.39
L40	382,200	36,350	1,051	0.24
LGL	365,200	129,470	282	-3.9
CHP	330,700	15,820	2,090	6.96
HII	293,700	57,740	509	-0.22
FMC	245,400	80,550	304.66	1.23
ILB	132,500	26,790	495	3.85
FUEKIVND	121,100	10	1,211,000	-0.48
ABT	92,300	29,580	312	4.56
VCC	58,300	6,550	890	3.26
HAV	55,000	6,620	831	10.42
HMS	50,900	23,010	221	0.2
ACG	34,400	8,650	398	1.3
SC5	34,200	270	12,667	-6.67
TTC	34,000	5,260	646	0
FUEKIV30	32,400	4,890	663	-0.44
NSC	31,800	1,960	1,622	0.11
PRE	30,000	1,930	1,554	-3.92
XMC	28,900	7,410	390	5.88
PRC	22,600	4,500	502	6.19
BSQ	20,400	3,170	644	0

- Lưu ý: BCR, SBT... có khối lượng giao dịch đột biến lớn

DANH MỤC KHUYẾN NGHỊ MUA BÁN CỦA SMART INVEST

Ngày khuyến nghị	Mã CK	Khuyến nghị hành động	Giá mua/bán	Hiệu suất sinh lời	Ghi chú
5-Mar	VIB	Mua thêm lần 3	≤ 21.5	10% -20%	Mô hình ngựa đứt cương có thể hình thành với đà tăng giá dốc hơn
5-Mar	EIB	Mua	≤ 23	10% -20%	Sóng 3 tăng giá có mục tiêu 26

Các lưu ý cần chú ý:

- Hôm nay chúng tôi **KHÔNG MỞ MUA CỔ PHIẾU MỚI**;

Tin tức kinh tế, vĩ mô

- Thị trường ngoại tệ:** Phiên 04/03, NHNN niêm yết tỷ giá trung tâm ở mức 24.755 VND/USD, giảm nhẹ 03 đồng so với phiên đầu tuần. Tỷ giá mua giao ngay được niêm yết ở mức 23.568 VND/USD, cao hơn 50 đồng so với tỷ giá sàn; tỷ giá bán giao ngay được niêm yết ở mức 25.942 VND/USD, thấp hơn 50 đồng so với tỷ giá trần. Trên thị trường LNH, tỷ giá chốt phiên với mức 25.560 VND/USD, giảm 35 đồng so với phiên 03/03. Tỷ giá trên thị trường tự do tăng 30 đồng ở cả hai chiều mua vào và bán ra, giao dịch tại 25.760 VND/USD và 25.830 VND/USD.
- Thị trường tiền tệ LNH:** Ngày 04/03, lãi suất chào bình quân LNH VND tăng 0,01 - 0,03 đpt ở các kỳ hạn ON và 2W trong khi đi ngang ở các kỳ hạn 1W và 1M so với phiên đầu tuần, cụ thể: ON 4,77%; 1W 4,82%; 2W 4,85% và 1M 4,88%. Lãi suất chào bình quân LNH USD không thay đổi ở các kỳ hạn ngắn trong khi tăng 0,01 đpt ở kỳ hạn 1M, giao dịch tại: ON 4,31%; 1W 4,37%; 2W 4,41%, 1M 4,48%. Lợi suất TPCP trên thị trường thứ cấp giữ nguyên ở kỳ hạn 3Y trong khi tăng nhẹ ở kỳ hạn 7Y và giảm ở các kỳ hạn còn lại, chốt phiên với mức: 3Y 2,17%; 5Y 2,38%; 7Y 2,82%; 10Y 3,07%; 15Y 3,24%.
- Nghiệp vụ thị trường mở:** Trên kênh cầm cố, NHNN chào thầu 15.000 tỷ đồng kỳ hạn 14 ngày và 15.000 tỷ đồng ở kỳ hạn 28 ngày, lãi suất đều ở mức 4,0%. Có 7.688,41 tỷ đồng trúng thầu ở cả hai kỳ hạn và 6.513,61 tỷ đồng đáo hạn. NHNN chào thầu tín phiếu NHNN kỳ hạn 07 ngày, đấu thầu lãi suất. Có 999,8 tỷ đồng tín phiếu trúng thầu, lãi suất giảm còn 3,1%; có 999,9 tỷ đồng đáo hạn. Như vậy, NHNN bơm ròng 1.174,9 tỷ đồng ra thị trường thông qua nghiệp vụ thị trường mở phiên hôm qua. Có 72.260,3 tỷ đồng lưu hành trên kênh cầm cố, có 4.999,5 tỷ đồng tín phiếu lưu hành trên thị trường.

Cách thức chốt lời và dừng lỗ

- Các mã trong danh mục chúng tôi khuyến nghị khi đạt hiệu suất sinh lời kỳ vọng nhà đầu tư có thể chốt lời hoặc đặt Trailing Stop (Các lệnh duy trì mức lãi mong muốn để đảm bảo tỷ lãi khi thị trường đảo chiều sau khi đã có lãi đạt kỳ vọng và để tài khoản nuôi lãi chạy).

Nguyên tắc dừng lỗ. Nhà đầu tư có thể lựa chọn các nguyên tắc dừng lỗ sau tùy theo quan điểm lựa chọn:

- Đặt mức dừng lỗ bằng ½ mức lợi nhuận trung bình mà mình kiếm được hàng năm;
- Đặt mức dừng lỗ theo điểm “Uncle”: Ngưỡng mà bản thân không thể chịu đựng được;
- Đặt mức dừng lỗ 10% ;

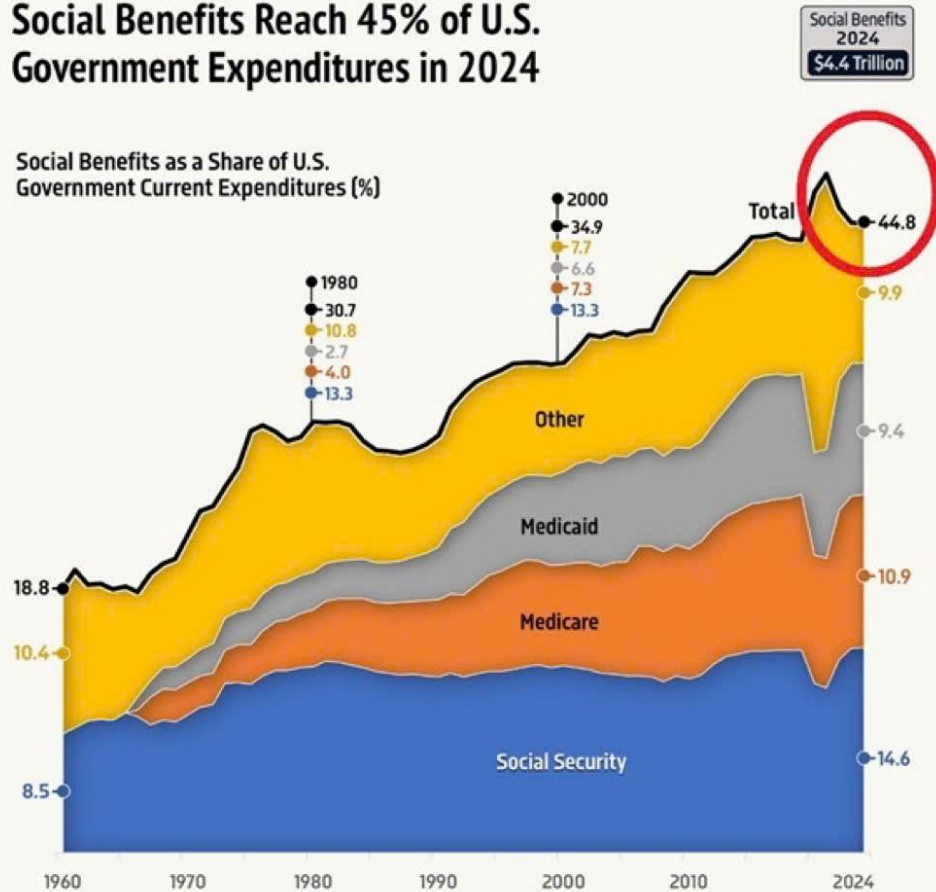
BIỂU ĐỒ TRONG NGÀY



Chi tiêu của chính phủ đang mất kiểm soát ?

Social Benefits Reach 45% of U.S. Government Expenditures in 2024

Social Benefits as a Share of U.S. Government Current Expenditures (%)



POSTED BY @KOBESSILETTER

Source of Primary Data: Bureau of Economic Analysis

www.econovis.net

@econovisuals



Vòng tròn giao dịch theo cuộc chiến thuế quan hiện tại

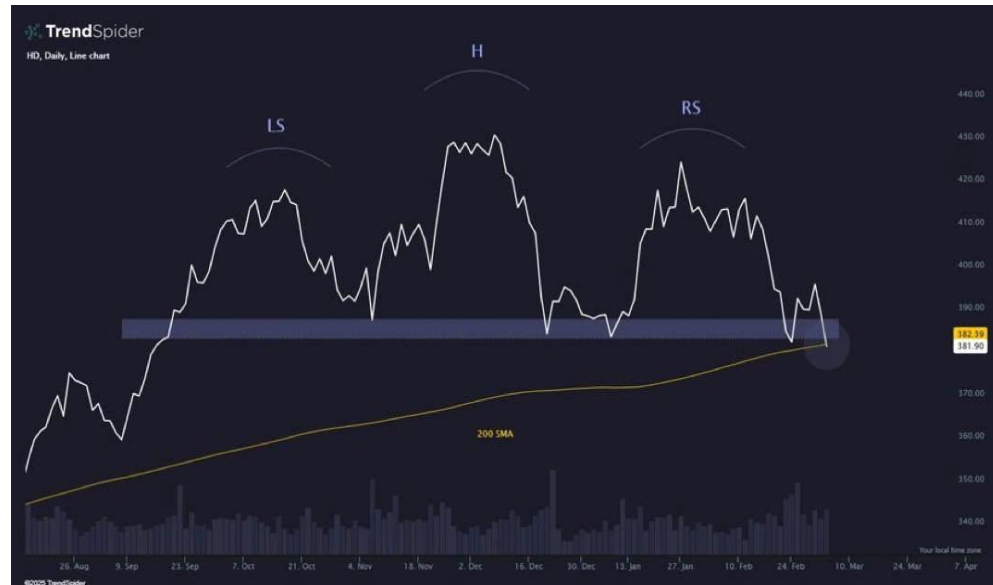




MSFT đang phản ứng tại khu vực hỗ trợ mạnh – Trần nhà cũ là sàn nhà mới



HD đang thiết lập mô hình vai đầu vai và nếu có Break Down MA(200) sẽ rất tiêu cực



Dow Jones đã phá vỡ kênh tăng giá thiết lập từ tháng 10/2023



Nasdaq đang thử thách kênh tăng giá dài hạn



Kết luận: Dự báo các chỉ số chính sẽ giao dịch tăng điểm vào phiên hôm nay do đã quá bán.

(*)**Bản quyền:** Bản tin này được bảo vệ bản quyền Công ty Cổ phần Chứng Khoán Smart Invest bởi luật pháp Việt Nam và các luật lệ, công ước khác. Mọi hình thức sao chép, tái bản, sử dụng trên các phương tiện truyền thông đối với Bản tin này cần được sự đồng thuận của Công ty cổ phần chứng khoán Smart Invest

Tuyên bố miễn trách nhiệm: Những dữ liệu trong Bản tin này được dựa trên và dẫn xuất từ những nguồn thông tin đại chúng và được cho là đáng tin cậy; tuy nhiên chúng tôi không bảo đảm và cam kết về tính chính xác và thích hợp của các thông tin đó đối với mọi đối tượng người dùng Dữ liệu trong Bản tin có thể thay đổi mà không cần báo trước Bản tin được viết cho mục đích cung cấp thông tin, không bao gồm bất cứ một khuyến nghị mua bán nào hướng tới mọi loại công cụ tài chính và cam kết trong bất kỳ chiến lược giao dịch nào Công ty cổ phần chứng khoán Smart Invest miễn trách đối với mọi hình thức hiểu và sử dụng Bản tin.



CTCP CHỨNG KHOÁN SMART INVEST (AAS)

 <https://www.aas.com.vn>

 Tổng đài: 1900 1811

 trungtamcskh@aas.com.vn

Mở tài khoản ngay

